

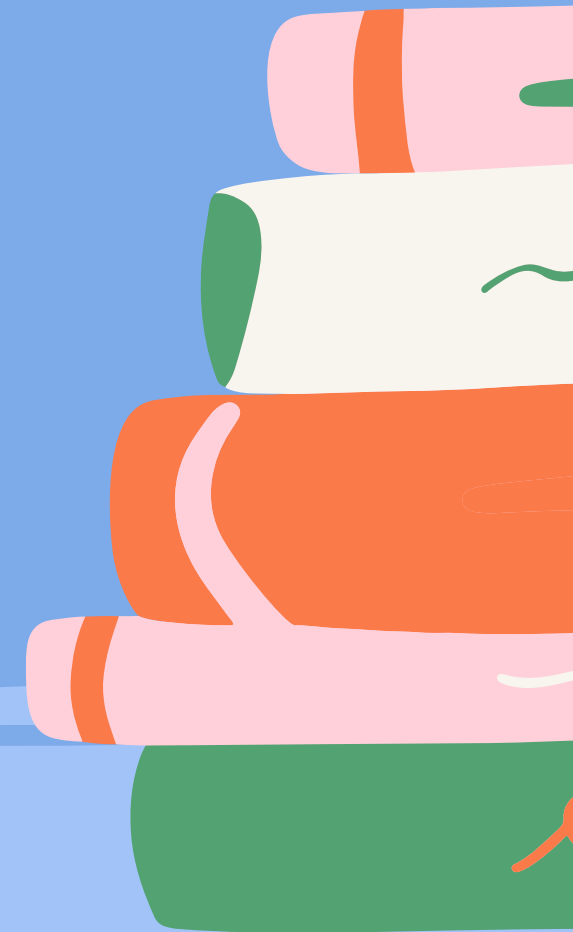
ȘCOALA DE VARĂ DE LIMBĂ CHINEZĂ

Modul 1

Nivel Începători

HSK 1

cu Alina 林娜





大家好, DRAGI CURSANȚI! BINE AȚI VENIT LA CURSUL NOSTRU ONLINE!

Sper că sunteți pregătiți pentru a învăța
cea mai vorbită limbă din lume!




MODUL 1: NIVEL ÎNCEPĂTORI HSK 1 (A1, CONFORM CEFR)

CEFR

Common European Framework of Reference for Languages





28 iun. -17 sep.

3 ședințe/săptămână

1 ședință = 40 min. + 15 min. Q&A. Total 40 h.



我爱中文





GRUPE COPII

8-12 ani;
13-17 ani;

GRUPE ADULȚI

福

採



PREȚ CURS

GRUPE

5-10 cursanți

35 RON/ȘEDINȚĂ

1400 ron/modul

INDIVIDUAL

90 RON/ȘEDINȚĂ

3600 ron/modul

MATERIALE

Manualul, caietul de exerciții, foile tip pentru scris caractere sunt puse la dispoziție GRATUIT în format PDF-color

迎鑾



MODALITATE DE PLATĂ

50% avans prin transfer bancar, conform factură. După parcurgerea a 20 de ședințe se achită restul de 50%.



NOTĂ

În cazul în care un cursant nu poate participa la una sau mai multe ședințe din diverse motive, acesta/aceasta va primi pe email lecția pentru studiu individual.



Certificare

La sfârșitul modulului, cursanții se pot înscrie la examenele oficiale de limbă chineză, recunoscute internațional. Acestea se desfășoară momentan doar online.



COMPETENȚE LINGVISTICE

La sfârșitul parcurgerii modulului 1 cursantul va putea:

- să ofere și să solicite informații generale privind datele personale
- să formuleze întrebări simple și să răspundă la astfel de întrebări.
- să scrie, să citească și să înțeleagă enunțuri simple, în baza vocabularului parcurs

Vei ști 150 dintre cele mai frecvente
cuvinte și gramatica de bază a limbii
chineze.



Pronunție și vocabular:



- transcrierea fonetică a caracterelor pinyin
- tonurile limbii chineze
- radicalii de bază în formarea caracterelor
- scrierea și înțelegerea formării caracterelor
- formule uzuale de salut
- numerele până la 1000
- prezentarea unei persoane
- exprimarea vârstei și a naționalității
- exprimarea direcției și distanței
- exprimarea timpului: oră, dată, zilele săptămânii etc.
- exprimarea costului

Gramatică:

- pronumele personale și interogative
- propoziția cu 是 și 有
- realizarea interogației cu ajutorul particulelor modale și a pronumelor interogative
- clasificatorii de bază ai limbii chineze (clasificatorul 个, 件, 本, 口)
- particula structurală atributivă 的
- verbele modale 会, 想, 能
- aspectul trecut al verbului



AI ÎNTREBĂRI?

Contactează-mă pe WhatsApp sau Telegram la
0744221926 sau pe pagina de contact de pe site-urile
www.traducere-chineza.ro/scoala-de-vara
sau www.traducatorchineza.ro



Website

www.traducatorchineza.ro
[www.traducere-chineza.ro/
scoala-de-vara](http://www.traducere-chineza.ro/scoala-de-vara)

Telefon

0744221926

Program

8.00am-7.00pm

